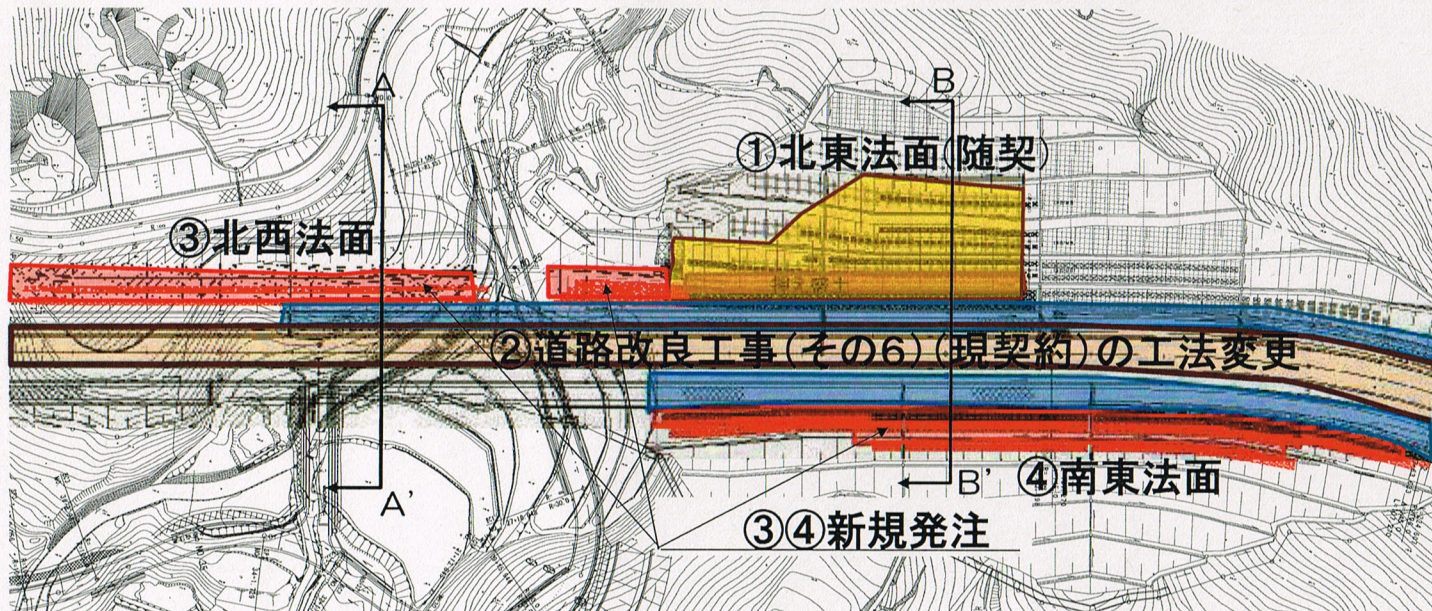
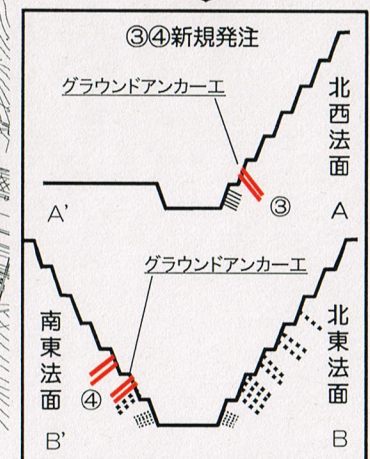
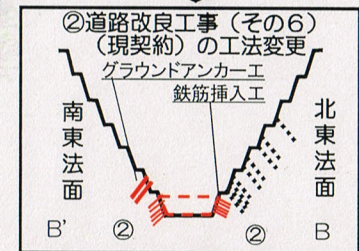
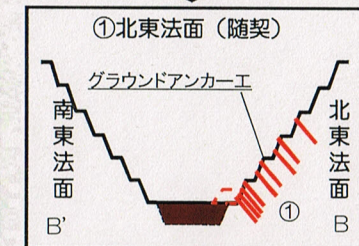
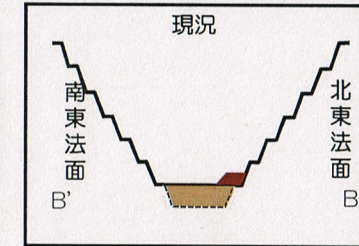
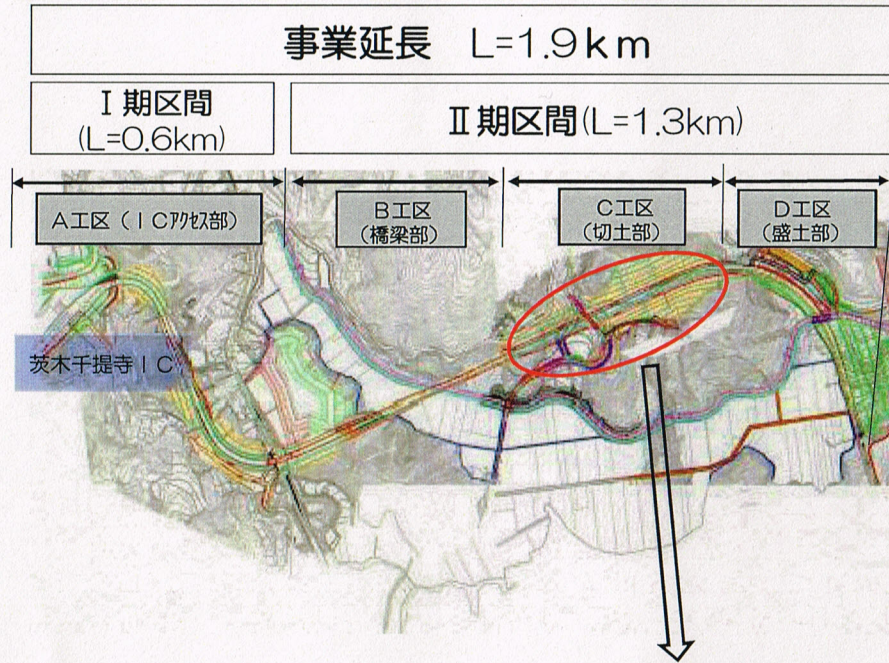


# (都) 大岩線の今後の工事の進め方について

資料1-1

令和2年1月  
大阪府 新名神事業所





(都)大岩線の交通処理対応について(案)

令和2年3月  
大阪府 新名神事業所

新名神  
茨木千提寺IC

都) 大岩線 (供用済区間)

(都)大岩線(事業中區間)

市南北線

線文(主)(夜)

圃場整備地区

彩都東部中央東地区

〔府〕茨木摂津線

(都) 茨木箕面丘陵線 (工事中)

注) 本案については、通行方向や時期など、今後、地元関係者や地元市、交通管理者などの関係機関と調整を進めるものであり、確定したものではありません。

茨木箕面丘陵線R2年秋頃供用以降の利用形態(案)

← R2年秋頃:茨木摂津線往復利用

← R3. 1～: 圃場・彩都地区内道路利用(新名神IC方向のみ)